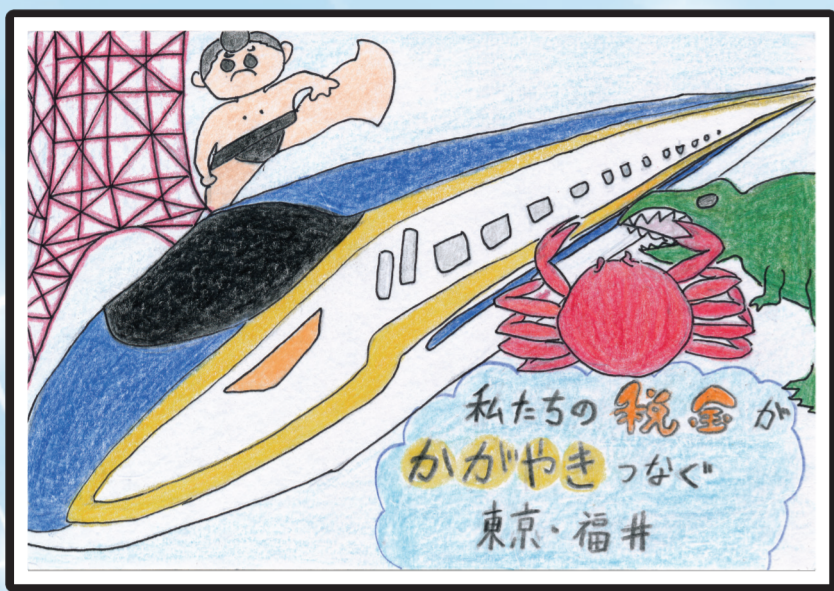


令和4年度

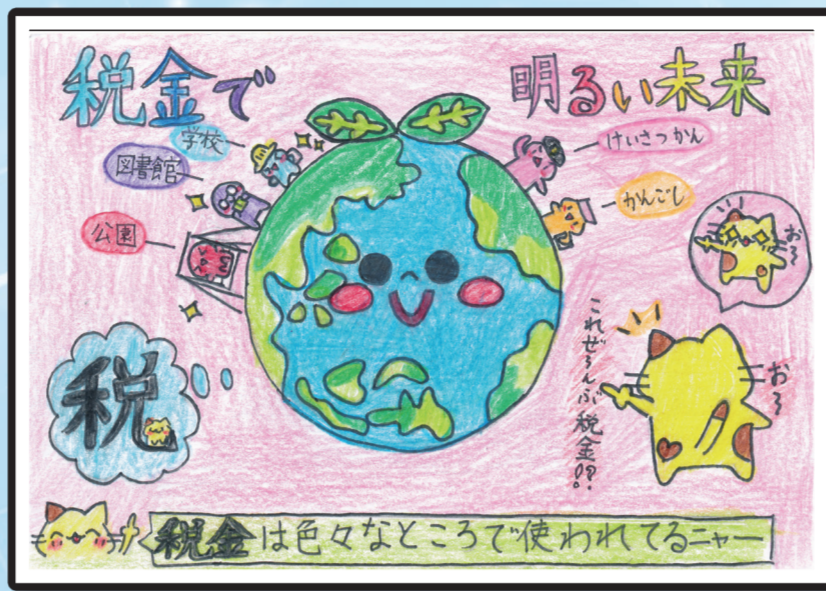
公益社団法人 南越法人会 <https://nanetsu-houjinkai.or.jp/>

税金に関する絵はがきコンクール

わたしたちの暮らしには、いろいろなところで税金が使われています。これらの作品は、丹南地区の小学6年生から「税の役割」などをテーマに寄せられたものです。



豊小学校 田中 優奈さん



鯖江東小学校 塚田 紘子さん



武生西小学校 北原 アンナさん



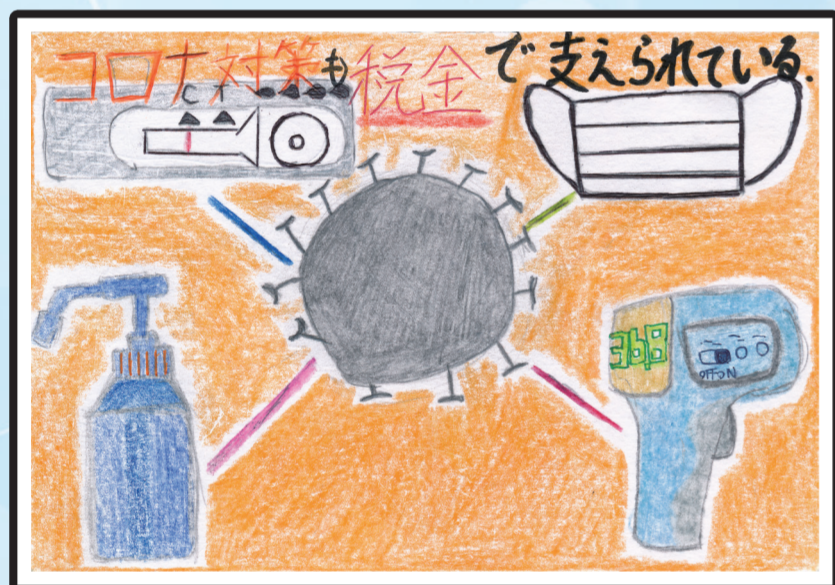
豊小学校 佐々木 かのんさん



宮崎小学校 山下 莉奈さん



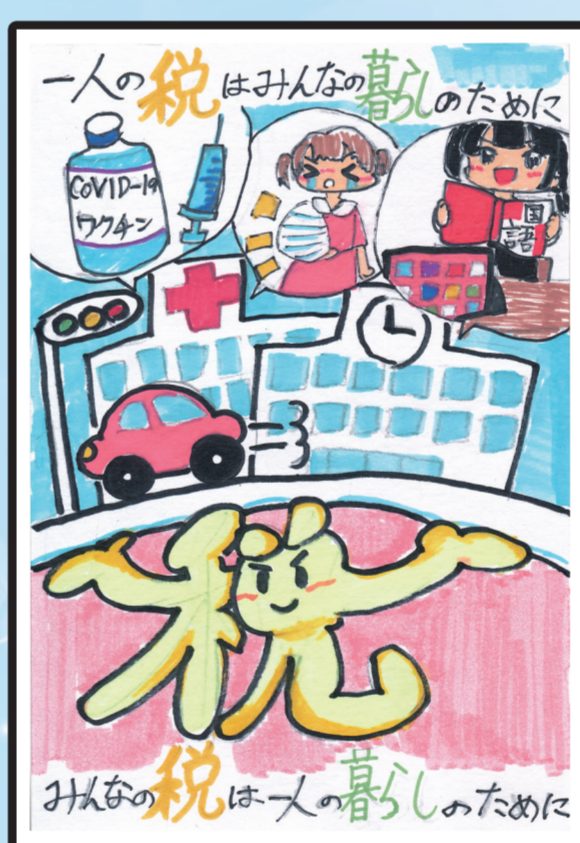
池田小学校 小山 歩希さん



池田小学校 山本 泰己さん



王子保小学校 田中 盟紗さん



惜陰小学校 宮本 恵那さん



武生東小学校 宮本 葵衣さん



吉川小学校 加藤 瑠彩さん



南条小学校 石渡 風華さん



朝日小学校 花木 孝さん



花筐小学校 藪内 絢心さん

池田町
池田小学校
越前市
武生東小学校

鯖江市
惜陰小学校
越前町
宮崎小学校

越前市
武生西小学校
鯖江市
豊小学校

学校賞

主催：(公社)南越法人会、(公財)全国法人会総連合 主管：南越法人会女性部会 協賛：武生商工会議所、鯖江商工会議所 後援：国税庁、越前市教育委員会、鯖江市教育委員会、池田町教育委員会、南越前町教育委員会、越前町教育委員会、越前市租税教育推進協議会、鯖江市租税教育推進協議会、池田町租税教育推進協議会、南越前町租税教育推進協議会、越前町租税教育推進協議会、福井新聞社、丹南ケーブルテレビ(株)